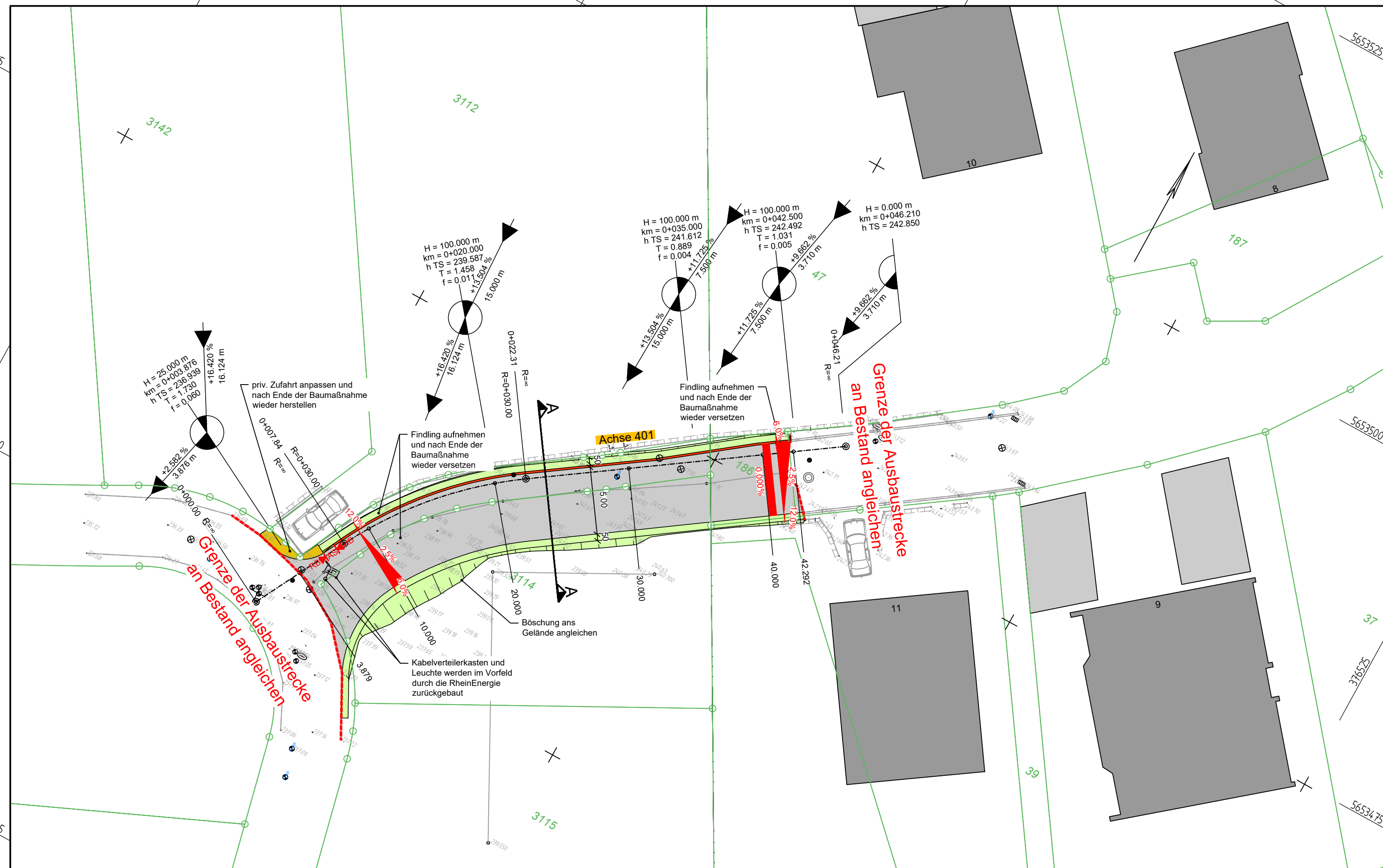


376412.894
56534.79362

376502.716
5653528.741



376443.847
56534.23.059

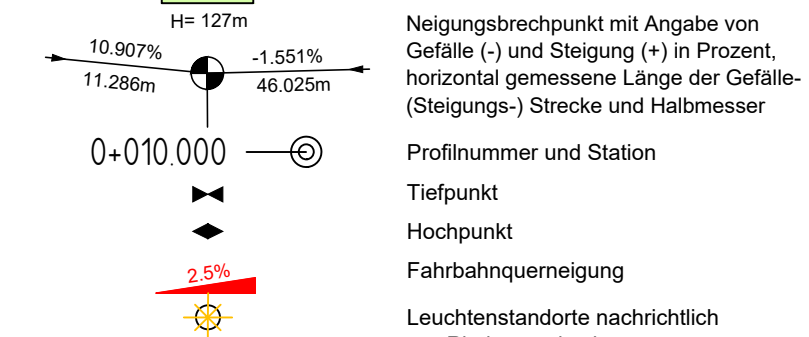
376533.669
56534.72.439

Legende Bestand:

- Pfosten
- Strassenleuchte
- Sinkkasten
- Poller
- Verkehrszeichen
- Schachdeckel
- Hydrant
- Wasserschieber
- Baum
- Zaun
- Hecke
- Mauer
- Höhe

Planung:

- Fahrbahn
- Gehweg
- Sicherheitsstreifen
- Rinne
- Hochbord
- Rundbord
- Tiefbord
- Zufahrt Grundstücke
- Bankett / Grünfläche



Hinweis:

Die Lage der Versorgungsleitungen (Gas, Wasser, Strom, Fernmeldeleitung etc.) ist nachrichtlich eingetragen und vor Baubeginn bei den Versorgungsträgern abzufragen! Leitungskreuzungen sind mit den Versorgungsträgern abzustimmen.

Ausführungsplanung

		Auftraggeber:	
Maßnahme:		(Ort, Datum, Unterschrift)	
<h2>Nachmaliger Ausbau Jahnstraße</h2>			
<h3>Lageplan Straßenbau Am Zimmerberg</h3>			
Maßstab:	1 : 250	Höhensystem:	NHN 2016
Planersteller:	Lagebezugs-system: UTM		
		Redwitzstraße 7 50937 Köln Tel.: 0221 / 292724 - 0 E-Mail: info@itp-gruppe.de Web: www.osterhammel.de	
Projekt-Nr.:	N_3182	Anlage-Nr.:	LP-002
bearbeitet:	i.A. Roosen	Blatt-Nr.:	01
Jan. 2022		gezeichnet:	i.A. Kammerer
		gesehen:	Jan. 2022
		DocuSigned by: 	